

Ett mångsidigt verktyg för din praktik: J-Temp™ provisoriskt resin

J-Temp™
TEMPORARY RESIN

**VERSATILITY FOR
YOUR OFFICE**



Av Daniel Lewis

"Den som någonsin behövt flytta en tandläkarpraktik upptäcker att det är tio gånger värre än att flytta ett hem" säger Ultradent Products Vice President of Clinical Affairs, dr Jaleena Jessop. "Ofta finns det så många olika produkter med bara en enda indikation som de kan användas för."

Skåp fulla av produkter för en enda användning kan verkligen ge huvudvärk vid en flytt, men de kan också vara dyra, både i tid och faktisk kostnad. Produkter som kan användas på flera sätt tillför enkelhet till den komplexa verksamheten i en tandläkarpraktik. J-Temp™ provisoriskt resin erbjuder en mångfald av möjligheter i en spruta. "J-Temp är en produkt som täcker en hel rad olika behov", säger Jessop.

Tandläkaren kan använda J-Temp provisoriskt resin för allt från bitvallar till provisorisk betthöjning, för att bygga fäste för klammern, för provisoriska fyllningar och för splinting av avtryckstoppar vid implantatbehandling.



"Den första gången jag började tänka på J-Temp var när jag gjorde en rotbehandling på en överkämsmolar och den mesiolinguala kuspens var frakturerad subgingivalt. Och jag kämpade verkligen för att isolera innan jag spolade kanalerna", säger Jessop. På den tiden gjorde hon en hel del ortobehandlingar och hon tog en ortodontisk produkt för att använda den som barriär för spolvätskorna och hjälpa till att hålla uppe kusparna som fanns på plats innan klammern sattes fast. Och visst, det fungerade bra. "Jag funderade på att göra något med komposit och bonding, men när man kommer under gingivan och man försöker etsa och sen applicera adhesiv i det frakturerade området kan det bli svårt för att inte säga omöjligt att isolera. Jag ville ha något som skulle hålla ända tills den slutliga uppbyggnaden och restaurationen kunde placeras. Det var idén med den första indikationen för den här produkten."

Ju mer dr Jessop började använda det för olika behandlingar, desto mer upptäckte hon hur trevligt det är att ha en produkt som täcker ett brett indikationsområde i motsats till fem, sex eller fler olika material som kanske har passerat utgångsdatum när man ska använda dem nästa gång.

Och det var så J-Temp provisoriskt resin föddes.

Akutsamtal är inget nytt för tandläkare och dr Jessop säger att hon fortlöpande får sådana från patienter som säger att de just fått en rotbehandling och förlorat provisoriet. "De ringer aldrig endodontisten, alltid allmäntandläkaren. Och i nio fall av tio hade det bara krympt. Det var inte borta. Förseglingen var fortfarande kvar men provisoriet var otroligt slitet. Så fick de matrester som fastnade och de var oroliga för att tanden skulle gå sönder - de tänkte att nu måste de få tanden utdragen eller behöva betala för att göra om rotbehandlingen. Detta händer inte med J-Temp. Man applicerar det, ser till att ocklusionen är god och sen får de gå."

Provisorier är unika på så sätt att det kan bli oväntade konsekvenser av att de är *för bra*. Det är en konstig föreställning, att vara för bra - men det *perfekta* provisoriet kan få patienten att känns sig som att problemet är fixat och att de inte behöver komma tillbaka för en permanent fyllning. "Han kom inte tillbaka på sju år. Det såg för bra ut," säger Jessop om en patient hon hade strax efter att hon gick ut tandläkarhögskolan. Det var en speciell situation där hennes far, grundaren av Ultradent Products och VD Emeritus, dr Dan Fischer, var bortrest och behövde få dr Jessops hjälp med en provisorisk fyllning innan han kunde avsluta restaurationen. "Jag sa, visst pappa, inga problem. Jag klarar det här. Jag gjorde ett kanonsnyggt provisorium. Jag menar, jag var riktigt stolt över mig själv. Jag tog en bild av det och skickade till min pappa och han sa "Oh, J, vad har du gjort?" Patienten kom inte tillbaka för den definitiva fyllningen förrän större delen av ett decennium gått."



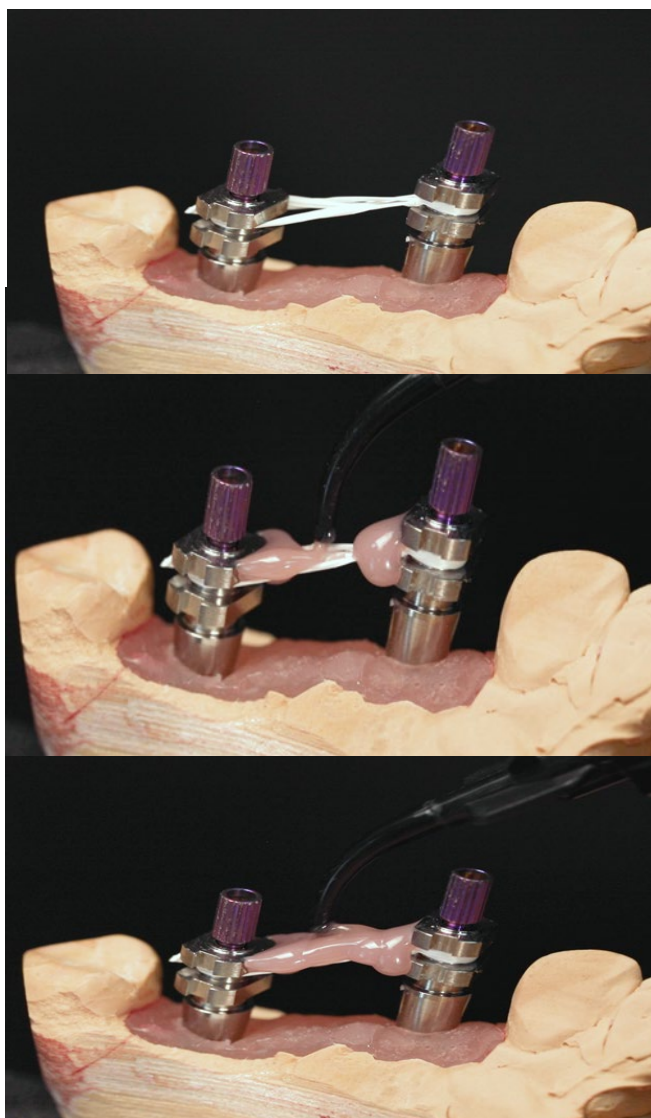
När det gäller den unika färgen, "är J-Temp ljuslila därför att vi vill att den ska vara en subtil påminnelse för patienterna att det bara är en provisorisk fyllning, att de behöver komma tillbaka till tandläkaren och få den definitiva fyllningen placerad."

Även den ljuslila färgen tjänar flera syften hos det mångsidiga J-Temp provisoriskt resin. "För tandläkarna gör färgen att man kan bestämma vad som är provisorium och vad som är tandstruktur så att de ser att hela provisoriet är avlägsnat innan de gör den slutliga fyllningen."

"Det är bara lite ljuslila [. . .] man kan använda det lingualt på en framtand. Det lyser inte igenom något mörkt. Man kan använda det på ocklusalytan och det ser inte mörkt ut. Så det är därför färgen är ljus lilaaktig," säger Jessop.

J-Temp resin är ett ljushärdande provisoriskt material. "Det är bra för det kräver inte en adhesiv för att användas. Det är självtjämnande.¹ Det krymper lite grand, men inte mycket. Det är ett resin som inte påverkas särskilt av peroxid, så det kan användas tillsammans med walking bleach-tekniken. Det har nästan inget syreinhibitionsskikt."

"Man ska egentligen inte kunna använda resiner över peroxid därför att syre inhiberar polymeriseringen. Så normalt sett använder man mer en sorts putty eller ett självadhesivt resincement som UltraTemp™-material och det lossnar efter några dagar." Jessop fortsätter med att säga att hon letade efter något som var mer stödjande och hade mer struktur så att det inte skulle lossna mellan besöken.



Man kan också använda J-Temp provisoriskt resin för att splinta mellan avtryckstoppar för implantat eller med tandtrådsteknik för att motverka implantatdistortion. "Jag har en patient som höll på att byta däck på sin bil för hemska länge sen och han blev påkörd och kastades av en viadukt och fick en smäll i ansiktet och fick många av sina tänder utslagna," säger Jessop. Efter olyckan gjorde hennes far, dr Fischer, en bro på patienten. Med tiden, med parodontal försämring och benförlust, blev det nödvändigt att extrahera brons stödtänder och implantat blev lösningen. "Många har redan fått lära sig hur svårt det kan vara att placera en bro på implantatdistanser. Det beror ofta på att implantatets avtrycksdistanser böjer sig under avtryckstagningen. Att kunna isolera och stabilisera topparna under tiden avtrycksmaterialet härdar blir en revolution," säger Jessop. Hon tog sedan ett avtryck till för att testa positionen innan de definitiva restaurationerna gjordes. "Jag tog bara en liten bit tandtråd, lindade den runt alla och sen förstärkte jag med J-Temp. Placera J-Temp längs tandtråden och täck allt utom ett litet segment, och ljushärda sen. Koppla inte ihop J-Temp med avtryckstoppen förrän det mesta av resinnet redan täcker tandtråden och är polymeriserat. På så vis minskar krympningsspänningen och därmed minskar distortionerna på avtryckstoppen. Nästa bro kom tillbaka och passade perfekt."

Dr Brigham Stoker praktiserar i Utah och arbetar också i Ultradent Products kliniska team. Han använde J-Temp för att splinta ihop fem implantat för att ta avtryck för en hybridprotes. "På grund av den distortion av avtryckstopparna som kan uppstå vid avtryckstagning måste labbet vanligtvis skicka tillbaka en "jigg" för provning så att vi kan vara säkra på att passningen är perfekt. Sen behövs ofta någon sorts justering och ett nytt avtryck tas. Det gör att flera besök kommer till och det kan vara frustrerande," säger Stoker. "Den här gången tog jag avtrycket med en splint av J-Temp och sa till labbet att jag faktiskt hade gjort min egen jigg med J-Temp och att den satt under det här första avtrycket. Det blev 2-3 besök mindre och protetiken passade perfekt!"

Ultradent Products skapades för mer än fyrtio år sen när dr Fischer såg att det fanns behov av ett nytt material för mjukvävnadshantering och skapade Astringedent™ hemostatika. Idag fortsätter traditionen med dr Jessop och Ultradent Products senaste revolutionerande produkt, J-Temp provisoriskt resin. Varför ha många produkter med en enda indikation när man kan ha en enda produkt för många indikationer? Prova själv J-Temp provisoriskt resin här.

1. Egna data.