

PLANXTRA



1 000 patienter
på ett år i den
nya kliniken

Morshed Maree, verksamhetsansvarig tandläkare
på Praktikertjänst RosenDental:
– Det hade inte varit möjligt utan Plandent.

Det är din hörsel,
var rädd om den

Intervju med forskare om hörselskador och vad du
som jobbar kliniskt kan tänka på.

Plandent

Hej! Vi finns nära dig och din klinik

Plandent har över 100 anställda runt om i Sverige.

Här är några av oss.

FÖRSÄLJNING



Prata med våra kunniga Plandentare!



TEKNISK SERVICE



Hitta din närmaste servicetekniker.



KUNDTJÄNST



Telefon
08-546 979 00
E-post
info@plandent.se



Har du behov av support, utbildning eller vill prata med oss?
Skanna QR-koden eller gå in på www.plandent.se/kontaktpersoner och hitta din kontaktperson redan i dag.



FÖLJ OSS



plandent.se

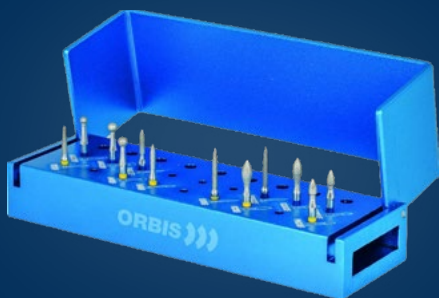
Det är vi som vet vad som är på gång

Här kommer tips från våra experter på Plandent. Du vet väl om att du kan kontakta oss för personlig rådgivning och utbildningar? **Du hittar hela vårt sortiment, nyheter och kampanjer på plandent.se.**



"ORBIS Bulk Fill är en effektiv bulkfyllning med hög flytbarhet. Den har hög röntgenkontrast med säker fyllning upp till 4 mm i ett svep."

Tina Ahlroth,
Produktspecialist förbrukning.



"Jag rekommenderar mina kunder ORBIS borrar. De är prisvärda med stor variation."

Pia Thulin,
Förbrukningssäljare Väst.



"Passa på att göra behandlingsstolen från KaVo mer personlig med Kosta Bodas nya serie av fontänskålar!"

Jonas Kreipke,
Produktchef utrustning.



"Romexis AI kan nu hjälpa dig att tandnumrera och rotera intraorala bilder i 2D modulen. Tänk vad härligt att ta en helstatus där AI gör en del av jobbet."

Patricia Amrén,
Utbildningsansvarig röntgen.





Morshed Maree verksamhetsansvarig tandläkare på Praktikertjänst RosenDental med sin behandlingsstol Planmeca Compact i5.

Modern dentalutrustning lockar nya och nöjda patienter

När den nya kliniken, Praktikertjänst RosenDental, slog upp portarna var målet tydligt. Kliniken skulle erbjuda högsta kvalitet. Med det i åtanke, skulle kliniken få fler nöjda patienter och därmed även locka till sig många nya.

– Så har det också blivit. Efter drygt ett år har vi snart tusen patienter och får många lovord. Det hade inte gått utan Plandents högkvalitativa utrustning och goda service, säger Morshed Maree, verksamhetsansvarig tandläkare på Praktikertjänst RosenDental.

För fem år sedan tog Praktikertjänst kontakt med Morshed Maree och undrade om han ville bli verksamhetschef för deras nya mottagning i Rosendal, Uppsala. Det ville han. Kliniken var dock inte byggd än så det skulle bli en lång resa.

– Vi började från noll, vilket också var roligt eftersom jag fick vara med längs hela vägen. Praktikertjänst ansvarade för hur lokalerna skulle utformas, men även jag fick tycka till. Och jag fick fria händer när vi skulle beställa utrustning. De ville att kliniken skulle passa mina behov och mitt sätt att arbeta, säger Morshed Maree.

Fick hjälp med planeringen

Morshed visste att Plandent hade sköna och bra behandlingsstolar, vilket Praktikertjänst tyckte var bra eftersom de har ett ramavtal med Plandent.

– Det gjorde det också enkelt för mig eftersom jag fick hjälp av Plandent med hela planeringen av mottagningens utrustning. Min kontaktperson hade koll på allt och visade mig olika alternativ och visste vad som funkade bäst, förklarar Morshed.

I och med att tandvård blir allt mer digital valde han genomgående modern utrustning som fungerar också för framtiden.



Morshed Marees Planmeca ProMax Classic 3D och patient.



Morshed Maree med sin Planmeca ProX.



Så tycker andra kliniker om Plandent AB

Vi pratar regelbundet med våra kunder runt om i hela Sverige. Du kan ta del av deras upplevelser och tankar via QR-koden ovan.

– På Plandents inrådan blev det tre Planmeca Compact i5-stolar med skärmar – en i varje behandlingsrum. Det är jag är väldigt nöjd med. Allt jag behöver finns kopplat till behandlingsstolen, vilket gör arbetet enklare. Vi har dessutom ytterligare två behandlingsrum, men de inreder vi först den dag vi utökar kliniken.

Allt i ett-röntgen spar tid

I och med att Praktikertjänst RosenDental skulle bli en allmänmottagning nischad mot kirurgi, var det viktigt för Morshed att ha en CBCT-röntgen med inbyggd bildbehandling.

På kliniken erbjuds bland annat allmäntandvård, implantatbehandlingar, men även andra behandlingar.

Han valde en ProMax Classic 3D, CBCT och panorama i samma maskin och bilderna tas i Planmeca Romexis mjukvara.

– Den fungerar fantastisk bra och den sparar mig massor av tid som jag i stället kan lägga på patienterna. Jag tar en röntgenbild, skickar till radiologen och får resultatet redan samma dag eller nästa. Allt görs här på plats. Jag behöver inte skriva ut en remiss och patienterna slipper ta sig till en annan klinik för att röntgas. Röntgenbilderna håller dessutom hög kvalitet, så jag är jättenöjd.

En andra karriär

Morshed kommer ursprungligen från Syrien där han också jobbade som tandläkare. Han tog sin tandläkarexamen 2006 och flyttade senare till Sverige 2012 för kärleken. Efter flytt och giftemål, satsade han på tandläkaryrket igen. Han gick en kompletterande utbildning på Karolinska Institutet och blev klar 2015.

– Då började jag min andra karriär, nu i Sverige. Jag jobbade på Folk tandvården fram till att jag öppnade Praktikertjänst RosenDental i mars 2024. I stort sett ser Morshed ingen större skillnad på hur tandläkare jobbar här respektive i Syrien. Det som skiljer sig åt är människornas möjlighet att betala för tandvården. Där finns inga tandvårdsförsäkringar så det blir dyrt och tänderna prioriteras därför ofta bort.

– Att jag nu får möjlighet att utveckla den här mottagningen känns fantastiskt. Jag jobbar fritt, men får stöd från Praktikertjänst när jag behöver.

– Vårt mål från start har varit tandvård med högsta kvalitet och det känns definitivt som vi kan erbjuda det. Vi tittar hela tiden på hur vi kan utveckla oss. I dag har jag en tandsköterska och en tandhygienist på kliniken, men vi kommer att rekrytera ytterligare tandläkare, tandhygienister och tandsköterskor.

Bild: Emelie Rosander Kårgren
Text: Plandent AB

Skydda hörseln på tandvårdskliniken

Höga ljudnivåer på tandvårdskliniker kan påverka personalens hörsel. Vi fick möjligheten att intervjua forskaren Sreeram Kaithali Narayanan. Han betonar vikten av skyddsåtgärder och arbetsgivarens ansvar för att förebygga hörselskador.



Sreeram Kaithali Narayanan, Post-doktoral forskare på Danmarks Tekniska Universitet och Syddansk Universitet

Vad är ditt forskningsområde?

– Min forskning fokuserar på att förstå effekterna av hörselnedsättning och effektiviteten av hörselrehabilitering med hörapparater.

Kan du förklara effekten av bullerexponering på hörselnedsättning?

– Exponering för höga ljud kan ha olika effekter. Omedelbara effekter inkluderar tillfälliga tröskelförskjutningar, där hörselkänsligheten tillfälligt minskar. Långvarig och upprepad exponering kan orsaka permanent skada och hörselnedsättning. Kraftig bullerexponering kan också leda till tinnitus. Överdriven bullerexponering kan skada hårcellerna i innerörat (cochlean) och störa den synaptiska kopplingen mellan hårceller och hörselnerven, vilket påverkar ljudöverföringen till hjärnan.

I en tandvårdsklinik finns flera höga ljud, som borrar. Vilken effekt kan det ha på hörseln?

– Långvarig exponering för högintensivt buller i tandvårdskliniker kan påverka hörselhälsan hos tandvårdspersonal avsevärt. Forskning visar att tinnitus är vanligt bland tandvårdspersonal och att långvarig bullerexponering korrelerar med antal år i yrket.

Vilka konsekvenser kan det få om man inte söker hjälp i tid?

– Obehandlad hörselnedsättning kan leda till kommunikationssvårigheter, kognitiv försämring,

social isolering, ensamhet och begränsningar i arbetsrelaterad prestation. Det är också en betydande påverkbar riskfaktor för demens. På individnivå kan det orsaka irritation, stress och trötthet, vilket påverkar privatlivet och livskvaliteten.

Vilka är de första tecknen eller symtomen på hörselnedsättning som tandvårdspersonal bör vara uppmärksamma på? Vad rekommenderar du att de gör om de upplever symtom?

Enligt American Speech-Language-Hearing Association (ASHA) är vanliga tecken och symtom på hörselnedsättning:

1. Tinnitus (ringningar i öronen)
2. Undvikande av sociala sammanhang och minskat deltagande i aktiviteter
3. Upprepade önskemål om att andra ska upprepa sig
4. Svårigheter att förstå tal, särskilt i bullriga miljöer, från ljusa röster eller i telefon
5. Att uppfatta andras tal som "mumlande"
6. Att höja volymen på TV och andra enheter
7. Hörseltrötthet
8. Upplevelse av "dämpad" hörsel
9. Svårigheter att höra konsonanter
10. Att tala för högt eller för lågt

Om du upplever något av dessa symtom, kontakta en hörselspecialist för en hörselkontroll. Tidiga insatser är avgörande för att minimera effekterna av hörselnedsättning.

Vad kan tandvårdspersonal göra för att skydda sin hörsel?

– Tandvårdspersonal kan använda hörselskydd, såsom specialgjorda öronproppar med bullerdämpning, för att minska exponeringen. Regelbundna hörselkontroller och uppmärksamhet på symtom är viktiga för tidiga insatser. Medvetenhet om dagliga exponeringsgränser och pauser kan också bidra till att minska långsiktiga risker.

Vad rekommenderar du att en chef eller arbetsgivare gör för att förbättra arbetsmiljön gällande buller?

– Chefer och arbetsgivare bör utbilda personalen om riskerna med bullerexponering och vikten av hörselskydd. Att minska buller vid källan genom

att välja bättre och tystare utrustning, underhålla utrustningen korrekt, tillhandahålla hörselskydd och regelbundet kontrollera bullernivåer i arbetsmiljön är avgörande. Arbetsgivare bör också planera arbetspass så att tillräckliga pauser tas och erbjuda tystare vilorum för öronvila.

Kan hörselnedsättning eller hörselproblem återställas eller botas?

– I de flesta fall är det permanent. Hörselnedsättning som orsakas av försämring av hårceller eller nervfibrer i innerörat kan vanligtvis inte återställas.

Läs mer om ergonomi på kliniken på vår hemsida: plandent.se/ergonomi

KaVos instrument har bevisat låg ljudnivå

KaVo fick **högsta betyg i både ergonomi och kvalitet** i en oberoende jämförelse av tandvårdsinstrument. Denna jämförelse utfördes av region Jönköping för Folktandvården, i samband med en upphandling.*

KaVos uppväxlade vinkelstycken har förutom låg ljudnivå även **bra grepp, lång hållbarhet och låga reparationskostnader.**



KaVo MASTERmatic LUX M25 L, M05 L Mini och M45 L

Röda vinkelstycken med ljus (uppväxlade)

MASTER-serien utgör det absolut bästa i instrumentutbudet från KaVo när det gäller prestanda och komfort.

- KaVo Plasmatec-ytskikt för perfekt grepp och utmärkt hygien.
- KaVo Triple-gear teknik för utmärkt gång utan störande vibrationer.
- FG-chuck med 32 N retentionskraft säkerställer säker fasthållning av borret – hela tiden.
- Den ergonomiska vinkelkombinationen för huvud/knä säkerställer bästa sikt.
- Låg ljudnivå (55 dB(A)) för bästa komfort för både patient och behandlare.



Kampanjer finns på sid. 17



Se video om vad Dr. Ahmad Al-Hassiny tycker om KaVos uppväxlade vinkelstycke.

*Läs mer på kavo.se/ergonomi



Smidigare inventering med PlanInvento!

Kombinera PlanInvento med PlanOrder helt kostnadsfritt.

PLANORDER GÖR KLINIKEN MER EFFEKTIV

PlanOrder är ett lagersystem med inbyggd beställnings- och inventeringsfunktion som i sin enkelhet är en skanner och ett smart lådsystem. I över ett decennium har hundratals kliniker i hela Sverige fått en enklare vardag tack vare PlanOrder.

Med PlanOrder på kliniken får du ett lager som är funktionellt, enkelt att städa och där varje produkt har en bestämd plats. Hela tandvårdsteamet vinner på att ha PlanOrder installerat!



För tandsköterskan eller tandhygienisten

- Frigör tid från beställningar och ger mer kvalitetstid till övrig administration och patienter.
- Slipper stressen över att ha glömt beställa.
- Mindre lager som ger god hållbarhet och färre utgångna varor – ordning och reda helt enkelt!
- Bättre överblick med en enkel inventeringstjänst.
- Mindre sårbart vid ledighet och frånvaro.

För tandläkare och klinikägare

- Frigör administrationstid och ger mer tid till kliniskt arbete.
- Minskade förbrukningskostnader.
- Minimerad risk att sakna produkt vid patientbehandling.
- Billigare frakt och mindre produktvinn.
- Enkelt att hitta på lagret – var sak har sin plats!



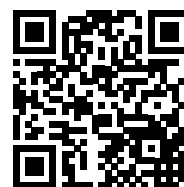
Plandent hjälper dig med allt

Från planering till användning, våra PlanOrder-experters är redo för dig och din kliniks behov.

PRATA MED OSS!

Vi visar dig hur du får ordning på lagret och sänker dina förbrukningskostnader.

www.plandent.se/planorder ►



KAMPANJ- PRISER

1 mars - 30 april 2026



ORBIS))) BORR-SET

ORBIS Cerec & Zirconia restaurering och justering set FG	1 050 kr	Art. nr. R307355
ORBIS Composite Finishing Borr set FG	625 kr	Art. nr. R307356
ORBIS Crown preparation basic Borr set FG	625 kr	Art. nr. R307357
ORBIS Endodonti Borr set FG	640 kr	Art. nr. R307358



PRATA MED OSS I DAG!

Nyttja kampanjpriset på
plandent.se/kampanjer eller
hos våra experter Rosie, Lotta,
Pia samt kundtjänst.



plandent.se/forsaljning

*Kampanjpriser går inte att kombinera med andra erbjudanden eller upphandlade priser, lägsta pris gäller.
Alla priser som visas är i exklusive moms och frakt. Vi reserverar oss för eventuella tryckfel.*



Nya Planmeca Viso: CBCT i absolut framkant

Planmeca har varit en pionjär inom 3D-avbildning inom tandvård i 20 år. Företagets produktutveckling har varit att skapa bildlösningar och utnyttja CBCT-teknik för tanddiagnostik och behandlingsplanering sedan 2005. Nu leder företaget vägen in i de kommande 20 åren.

Viso® G1 är ett kraftpaket för bilddiagnostik som möter de olika behoven inom dagens tandvård. Den nya enheten med mindre volym är utrustad med de senaste sensorerna, ett intuitivt användargränssnitt och enkel patientpositionering.

Den pålitliga Planmeca Viso G1 levererar förstklassig och jämn bildkvalitet. Enheten har en maximal volymstorlek på 11 x 11 cm och levereras med alla nödvändiga bildprogram som panoramabilder, 3D till 3 käftledsproblem. Dessutom finns den nya produkten tillgänglig med en effektiv cefalostat med kort exponering för lansering och utveckling av ortodontisk behandling för att skapa fallometrisk analys.

Smarta lösningar

Liksom andra Planmeca Viso 3D-enheter kompletteras Planmeca Viso G1-funktionerna av många smarta lösningar.

Dessa inkluderar den banbrytande Planmeca Low Dose-algoritm för korrigerande av rörelseartefakter och det vetenskapligt utforskade Planmeca Ultra Planmeca Low Dose-protokollet, vilket möjliggör CBCT-bilder vid betydligt lägre patientdoser utan att kompromissa med den diagnostiska bildkvaliteten. Planmeca Viso expanderar också för första gången in i 2D-avbildningens värld med två nya enheter.

Planmeca Viso expanderar också för första gången in i 2D-avbildningens värld med två nya



Viso-serien är utformad för ett användarvänligt gränssnitt och enkel positionering.



»De nya produkterna har utvecklats baserat på användarnas feedback och önskemål.«

Timo Müller, chef för Planmecas röntgendivision.

enheter: Planmeca Viso® 2D Pro och Planmeca Viso® 2D Classic. Båda enheterna kombinerar en smidig användarupplevelse med ett lättanvänt gränssnitt och okomplicerad patientpositionering – och naturligtvis utmärkt bildkvalitet.

Nöjda kunder i 60 länder

– Planmeca har alltid varit trendsättare inom tandvårdsbranschen och våra ögon är definitivt riktade mot horisonten, säger Timo Müller, chef för Planmecas röntgendivision.

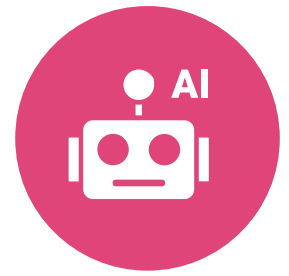
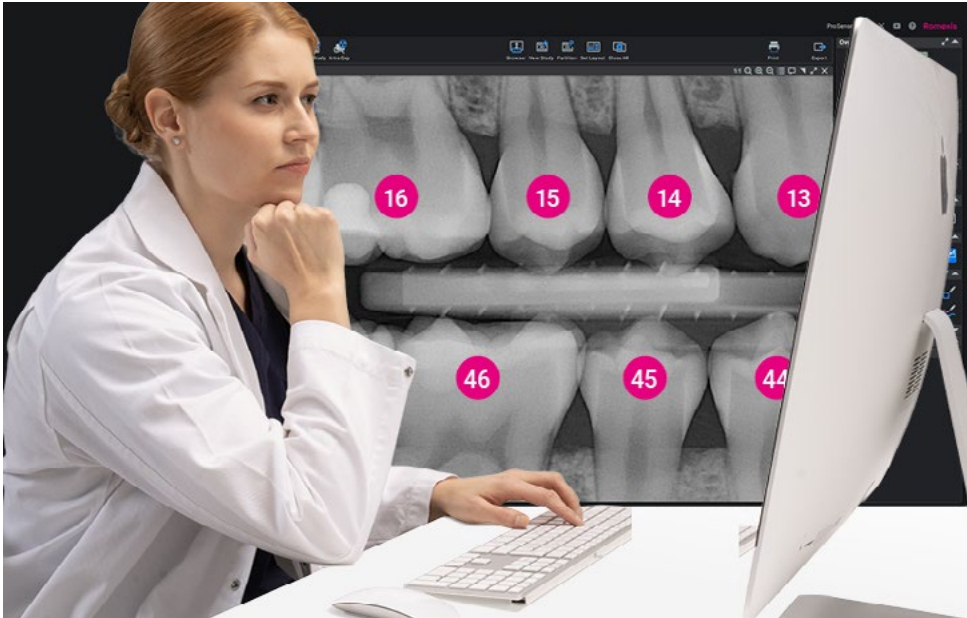
– Förtroendet för Planmeca Visos produktfamilj är mycket starkt. Det förstärks av våra nöjda kunder i nästan 80 olika länder runt om i världen. De nya produkterna har utvecklats baserat på användarnas feedback och önskemål. Kombinerat med patientsäkerhet, diagnostisk och bildkvalitet i

enlighet med vår Ultra Low Dose-filosofi. Vi har nu tagit klivet in i framtiden, fortsätter Timo Müller.

Sömlös funktion

Alla nya enheter fungerar sömlöst med både Planmeca Romexis®-programvaran och Planmeca Insights™ IoT-lösningen. Planmeca Insights-tjänsten gör det möjligt för kliniken att samla in data från Planmeca-enheter för analys och övervakning. Informativa vyer och aviseringar kan inte bara förbättra effektiviteten i klinikens verksamhet, utan också proaktivt schemalägga nödvändiga underhållsåtgärder och optimera utrustningens drifttid.

Läs mer på plandent.se/cbct-viso



Romexis® 7 bildbehandling med AI

Snabba upp det dagliga arbetet med artificiell intelligens

Romexis® 7 tar tandvården till nästa nivå med innovativa AI-funktioner som förenklar diagnostik och planering. Våra experter hjälper dig med installation och stöd för att du ska få ut det mesta av ditt bildbehandlingsprogram.

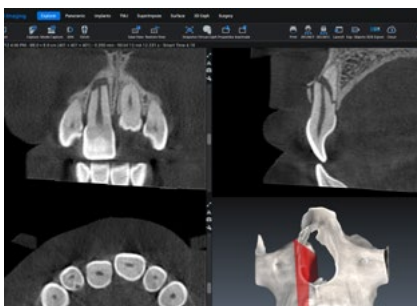
2025 lanserade Planmeca nya Romexis 7 där programmet har uppdaterats med flera förbättrade och efterfrågade funktioner. Utöver de små detaljerna som gör skillnad är det framför allt de nya AI-verktygen som verkligen utmärker Romexis 7 och tar klinikens diagnostik, planering och patientkommunikation till en helt ny nivå. Dessa funktioner bidrar till

ett effektivare arbetsflöde och ökad precision i det dagliga arbetet.

Säker patientdata

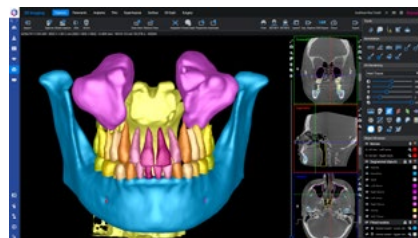
All AI är utvecklad och tränad av Planmeca och ingår som standard från version 6.5.1 och 6.5.2. Den körs dessutom lokalt på datorn, vilket innebär att patientdata aldrig lämnar din klinik.

Som stöd i vardagen levereras Romexis 7 även med en inbyggd chattassistent som ger dig snabb hjälp med funktioner och vägledning direkt i programmet, baserat på Romexis egna användarmanualer och Planmecas instruktionsvideos. Detta minimerar inläringstiden och maximerar användbarheten.

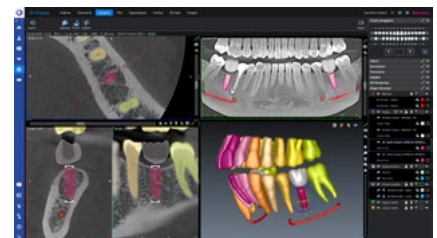


Igenkänning av tandnumrering för enklare navigering.

Oavsett om du redan är användare av Romexis eller är nyfiken på Romexis 7, presenterar vi här ett urval av de smarta AI-verktygen som nu finns tillgängliga.



Segmentering av tänder, käkar, luftvägar och bihålor.



Identifiering av mandibularkanalerna och placering av implantat med generisk krona.



Vill du höra mer om Romexis?

Kontakta våra experter på Digital support & utbildnings avdelningen, så hjälper de dig att komma i gång.

◀ Du hittar dem på plandent.se/digital-support eller genom att skanna QR-koden.

MELAG MELAtherm 20

Diskdesinfektor med XXL-kammare på 160 liter

- Inbyggd varmluftstork
- Klarar instrument för upp till 90 patienter per körning
- Användarvänlig pekskärm
- Nyutvecklat spolarmsystem
- Över 90 tillbehör att välja på!

NYHET!

**Bara hos
Plandent!**



Vill du veta mer?
Skanna QR koden



25 år på Plandent med serviceteknikern Mikael Ivarsson

"Mötena med kunderna är bäst."



År 2025 uppmärksammade vi något alldeles extra på Plandent – tre av våra medarbetare har varit en del av företaget i hela 25 år. Den långa erfarenheten och kontinuiteten är en viktig del av det mervärde vi erbjuder våra kunder. En av dessa kollegor är serviceteknikern Mikael Ivarsson, eller Micke som många känner honom som. Vi bad Micke att dela med sig av sina erfarenheter på Plandent och vad som har gjort att han valt att stanna hos oss i över två decennier.

Mikael Ivarsson,
servicetekniker
i region Mitt,
Örebro.

Micke hade tidigare studerat medicinsk teknik och jobbat på egen hand, men letade efter något nytt. Då hittade han en tjänst som servicetekniker på Plandent som ledde till en snabb anställning år 2000. I dag hittar du Micke i området vi på Plandent kallar för Mitten och där trivs han bra.

När vi frågade om vad han gillar med just sin serviceteknikertjänst så var det tydligt: "Mötena med kunderna är bäst."

Trevliga kunder

Micke ser sig själv som en social person och drivs av mötet med kunderna. Visst kan det bli ensamt i bilen, men destinationen gör det värt det. Det är dock inte bara kunderna som är trevliga, utan Micke ser även att kollegorna gör en stor del för att bidra till trivselen på Plandent. Med bra återkoppling från kontoret blir det roligare att göra ett bra jobb för alla.

Inte nog med att kunderna och kollegorna är trevliga, Micke tycker även att det är skönt att han får bestämma över sin egen arbetstid. Det är lätt att anpassa efter hans egna behov.

–Vi har också bra produkter på Plandent, delade Micke med sig. Vilket han också tog upp som en anledning till hans långa karriär på Plandent.

– Just nu är min favoritprodukt från oss Planmecas Compact i V2, fortsätter Micke Ivarsson.

Långsiktigt engagemang

När vi pratade med Micke bad vi honom dela med sig av sina tankar kring vad som bidrar till långsiktigt engagemang och hög kvalitet i arbetet – något som i slutändan kommer våra kunder till nytta varje dag. Så här beskriver Micke sitt förhållningssätt till arbetet och samarbetet med kollegor:

– Till framtida kollegor vill jag uppmuntra dem att vara ödmjuk inför varje uppgift. Ring kollegor och be om hjälp när du behöver det.

Han reflekterar också över hur man skapar hållbarhet i vardagen och levererar kvalitet över tid:

– Låt saker ta tid. Ta dig inte an mer än vad du orkar och stressa inte. Reflektera i stället över dina dåliga dagar och lär dig från dem. Bemästra ett område och utöka efter det.

Det är detta lugna, eftertänksamma och samarbetsinriktade arbetssätt som gör att våra kunder kan känna sig trygga – idag och även i framtiden.

Vi är stolta över Micks kompetens och erfarenhet, och glada över att våra kunder får ta del av den även framöver.

Vi säkerställer att ditt sterilirum uppfyller hygienkraven

Alltid en tekniker nära dig!

Hinner ni inte med? Vårt team hjälper dig! Vi utför den obligatoriska **valideringen** av din utrustning. Du säkerställer hygien och säker användning.

Läs mer om
validering
och boka!
Skanna koden



Validering av Diskdesinfektor

Upprepad prestandakvalificering (UPK), re-validering inkl temperaturmätning med åtta sensorer, konduktivitetmätning med en sensor.



Validering av Autoklav*

Upprepad prestandakvalificering. Två körningar inkl. Bowie-Dick och Helixtest, temperaturmätning med åtta sensorer, vacuum- och tryckmätning med en sensor.

**Steriliseringen i en autoklav ska fortlöpande valideras och kontrolleras i enlighet med normkravet SS-EN ISO 17665-1:2006.*

Maskinrummet

Hjärtat av kliniken

När kontrollerade du hjärtat senast?

Om maskinrummet stannar då stannar kliniken. Visste du att du bör serva sugmotor, sugsystem och kompressor en gång per år?

- Säkerställ att ni alltid har fungerande utsug och tryckluft.
- Vi kontrollerar statusen på er utrustning oavsett fabrikat.
- Boka ett besök – Det kan löna sig.

Skanna QR-Koden
och läs mer här!



KAVO AMIQA

KaVos senaste unit amiQa är användarvänlig och ergonomisk.

Förenklad med ett intuitivt gränssnitt och ett enkelt arbetsflöde. Den tunna ryggen på patientstolen gör att du kommer nära patienten och kan arbeta ergonomiskt.

Inkl. vått sugsystem, kontinuerlig vattenrening, operationsbelysning, hygiencenter, fotkontroll, 4 instrument och dubbelt brickbord.

Patientstol: nackstöd inkl. magnetisk tempurkudde, standardklädsel och höger/vänster armstöd.

Demontering och bortforsling tillkommer och bokas i samband med din installation.



Från
272 000 kr

PLANMECA COMPACT iCLASSIC

Inkl. vått sugsystem, operationsbelysning, fotkontroll, 4 instrument och dubbelt brickbord.

Patientstol: kirurgiskt nackstöd, standardklädsel och höger/vänster armstöd.

Demontering och bortforsling tillkommer och bokas i samband med din installation.

Från
229 000 kr



Gäller 1 april - 18 juni 2026.
Priser exkl. moms. Kan ej kombineras med andra rabatter eller avtal

Unitarna på bilderna kan avvika från innehållet i erbjudandet.

EXCELLENCE DEALS



100%
Made in Germany



Turbiner

MASTERtorque LUX M9000 L,
Art.nr. R296369,
DUO-pris: 15 980 kr (7 990 kr / st)

EXPERTtorque E680 L,
Art.nr. R292499,
DUO-pris: 11 980 kr (5 990 kr / st)



Vinkelstycken Röda (uppväxlat 1:5 med ljus)

MASTERmatic LUX M25 L, Art.nr. R296367, **DUO-pris: 20 980 kr (10 490 kr / st)**
EXPERTmatic E25 L, Art.nr. R292497, **DUO-pris: 13 980 kr (6 990 kr / st)**

Vinkelstycken Blåa (utväxling 1:1 med ljus)

MASTERmatic M20 L med huvud (L68 B), Art.nr. R254116 och 10081834
DUO-pris: 13 980 kr (6 990 kr / st)
EXPERTmatic E20 L, Art.nr. R292498, **DUO-pris: 10 280 kr (5 140 kr / st)**

Beställ via kundtjänst eller kontakta din säljare.

Gäller 13 april - 15 maj 2026.
Priser exkl. moms. Kan ej kombineras
med andra rabatter eller avtal

Se fler DUO-Pack här ▶



PLANMECA ProX

Flexibel och smidig röntgen för alla sensorer och bildplattor. Självklart kan du välja att montera den där det passar dig bäst. På vägg, i taket, på unit eller på pelare.

- Tydlig display som kan användas manuellt eller med ett stort urval av förprogrammerade knappar.
- Rörspänning 60, 63, 66 och 70 kV.
- Rörström 2 – 8 mA.

Komplett med avtryckare, vägghängd med valfri förlängningsarm.

Gäller 1 april - 30 april.

Priser exkl. moms. Kan ej kombineras med andra rabatter eller avtal.



Från
39 900 kr
Inkl. frakt och
standardinstallation.

PLANMECA ProSensor HD

- Ett stort urval av inställningar för bildkvalité.
- Hermetiskt tillsluten för bättre rengöring.
- Magnetkontakt till kontrollboxen, ger enkel hantering vid flytt av sensor mellan flera rum.

TIPS! Köper du Planmeca ProX röntgen och ProSensor HD kan kontrollboxen integreras i ProX.

Få 2 stycken ORBIS hygienpåsar vid köp av sensor.

- R314313 ORBIS Sensorpåse storlek 1
- R314314 ORBIS Sensorpåse storlek 2
- R314315 ORBIS Sensorpåse storlek XL

Gäller 1 april - 30 april 2026.

Priser exkl. moms. Kan ej kombineras med andra rabatter eller avtal.

Installation tillkommer och offereras utifrån era förutsättningar.



PLANMECA
ProSensor HD
storlek 1

Set med kontrollbox
och sensorhållare.

39 000 kr

Ord. pris 47 300 kr



PLANMECA
ProSensor HD
storlek 2

Set med kontrollbox
och sensorhållare.

41 900 kr

Ord. pris 50 400 kr



PLANMECA Viso™ Vårt flaggskepp inom CBCT

Kombinationsmaskin som är anpassningsbar för olika kliniska behov.

Planmeca Viso finns i fyra modeller där volymstorleken skiljer dem åt. De dentala 3D programmen och panorama är standard. Tillval är ENT, ENDO 75µm samt kefalostat/ profilbilder. Planmeca CALM™ korrigerar rörelser av patienten och ger en förbättrad CBCT-bild som minskar behovet för omtagningar – vilket både sparar tid och förbättrar patientsäkerheten.



Viso G1 (Vol. 3x3 - 11x11 cm)
inkl.frakt och installation.

Funktionen CALM ingår
(värde 18 500 kr).

559 900 kr

Ord. pris 687 900 kr



Viso G7 Volymstorlek 3x3 – 30x30 cm

Viso G5 Volymstorlek 3x3 – 20x17 cm

Viso G3 Volymstorlek 3x3 – 20x10 cm

NYHET! Viso G1 Volymstorlek 3x3 – 11x11 cm

PLANMECA ProOne

ProOne panorama inkl. Segmentering,
Bitewing, frakt, installation och en 2D
Romexislicens.

159 900 kr

Ord. pris 221 000 kr



PIONJÄR SEDAN 1973

Instrumentergonomi

LM

feel the difference

På LM-Dental™ utvecklar vi produkter utifrån tandvårdsexperternas verkliga behov.



SILIKONSKAFT MED STOR DIAMETER OCH ERGONOMISK FORM

- bekvämt och halkfritt grepp, som kräver mindre kraft

LÄTTVIKTSSTRUKTUR

- lätt att hantera

PRECISIONSFORMADE SPETSAR OCH FINISH AV HÖG KVALITET

- vass och slät skärande egg
- hög slitstyrka
- utmärkt korrosionsbeständighet

LM-Dental™
-produkter
utvecklas och
tillverkas
i Finland!



LM Dental™

LM-Instruments Oy | Norrbyn strandväg 8 | 21600 Pargas, Finland | info@lm-dental.com | www.lm-dental.com

CE/CE MD
0537

Klorhexidin med **GOD SMAK**

Smak du kan rekommendera - effekt du kan lita på



NYHET!

Nu i 1 liters flaska inkl. pump.
Perfekt till behandlingsrummet!



4+1!*

G·U·M®
PAROEX®

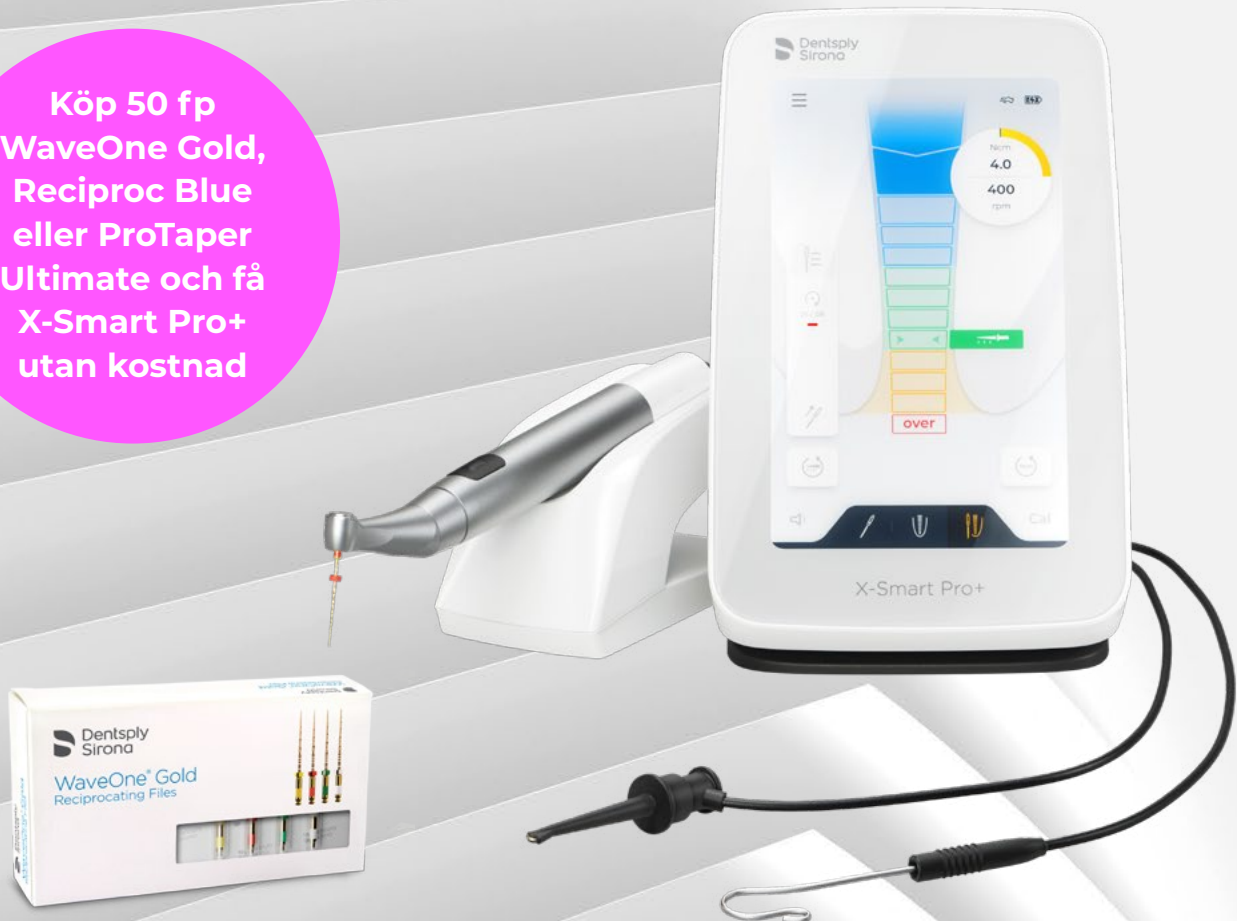
*Gäller vid köp av minst 4 st valfria GUM® PAROEX-produkter, den 5:e och billigaste på köpet.
Gäller hela GUM® PAROEX®-serien. Erbjudandet gäller 1:a april till 31 maj 2026.

X-Smart® Pro+

Dentsply
Sirona

Endomotor med integrerad apexlokalisator

Köp 50 fp
WaveOne Gold,
Reciproc Blue
eller ProTaper
Ultimate och få
X-Smart Pro+
utan kostnad



Varför välja X-Smart Pro+?

- **Flexibel filhantering** – kompatibel med både roterande och reciprokerande system
- **Integrerad apexlokalisator** – för exakt längdbestämmning och ökad säkerhet
- **7" färgpeksskärm** – tydligt och användarvänligt gränssnitt för smidig navigering
- **Kompakt och smidig design** – litet huvud och LED-belysning ger optimal sikt och åtkomst
- **360° vridbart vinkelstycke** – förbättrad ergonomi och komfort
- **Uppdaterbar mjukvara** – håll dig alltid uppdaterad med framtidens behandlingsprotokoll

Ref nr: 6779016: X-Smart® Pro+ Endo Motor with Integrated Apex Locator

Kampanjen är giltig fram till 30 juni 2026.

Ett system, tre nyanser: En förenklad, flytande komposit för alla kavitetsklasser

Nyhet

Solventum™ Filtek™ Easy Match Flowable komposit

Det är dags att addera en förenklad, flytande komposit i din verktygslåda! Med praktiskt taget bubbelfri applicering kompletterar vårt senaste flytande material 3M™ Filtek™ Easy Match Universal Restorative.

Båda kompositerna erbjuder intuitivt nyansval, naturligt anpassad opacitet samt den utmärkta polerretention och slitstyrka du förväntar dig av Filtek-komposit. Dessutom är de avsedda för uppvärmning med den snabba, enkla och bärbara **Solventum™ Filtek™ kompositvärmaren!**

Bright, Natural och Warm:

Bara tre nyanser matchar de flesta patienters leenden utmärkt – ingen blockerare behövs.



Beställ ditt kostnadsfria prov här!



Opalescence



Tooth Whitening



Ge dina patienter fler anledningar att le

Opalescence Go™

- Unikt skenmaterial som tillhandahåller en anmärkningsvärt bekväm passform och enkel anpassning till alla patienters leende
- Täckning från molar till molar säkerställer att gelen kommer i kontakt även med bakre tänder
- Finns med 6 % väteperoxid (med användningstider från 60–90 minuter)



Opalescence™ Whitening Tandkräm

- Har visat sig avlägsna yttlig missfärgning för att ljusa upp tänder två färgnyanser på bara två veckor vid daglig användning¹
- Varsam mot tandköttet¹
- Säker för långvarig daglig användning
- Innehåller natriumfluorid för att hjälpa till att förebygga karies och stärka tandemalj²
- Enastående fluoridupptag³
- 78 RDA5 (Relative Dentin Abrasion)⁴
- Fri från triclosan och TiO₂
- Vegansk – inga animaliska produkter används



1. Çakmakçıoğlu O, Yılmaz P, Topbaşı BF. Clinical evaluation of whitening effect of whitening toothpastes: A pilot study. OHDMBMC. 2009; 8(4):613.
2. Sivapriya E, Sridevi K, Periasamy R, Lakshminarayanan L, Pradeepkumar AR. Remineralization ability of sodium fluoride on the microhardness of enamel, dentin, and dentinoenamel junction: An in vitro study. J Conserv Dent. 2017;20(2):100–104. doi:10.4103/JCD.JCD_353_16
3. Schemehorn, BR. Enamel Fluoride Uptake 09-107. Data on File.
4. Attin, T. Assessment of relative dentin abrasion (RDA) of two toothpastes from Ultradent Products, Inc., Universität Zurich: Zurich, Switzerland. 2021. Data on file.



ULTRADENT.EU

© 2026 Ultradent Products, Inc. Ensamrätt, alla rättigheter förbehålls.



Avsändare

Plandent AB
Box 14024,
167 14 BROMMA



PLANDENTS NYHETSBREV

Var alltid först med att veta om
det senaste på Plandent.

Skanna QR-koden och
prenumerera redan i dag!



Du får direkt till din inkorg:

Steg för steg-guider
Klinikreportage
Produktnyheter
Erbjudanden
Kurs och event



Vår webbshop är
öppen dygnet runt!
plandent.se/webbshop



Plandent

08-546 979 00 | www.plandent.se | info@plandent.se

